



LWS 2026

# Produkt-Update

Vendor Portal · WebEDI · Artikeldatenprüfungen · Sales Content Hub

**Taso Mousilarikos**

PBS Network GmbH

13. Mai 2026 · Stuttgart

• AGENDA

# Was Sie heute erwartet

Das enchase Vendor Portal ist live. Wir migrieren ab sofort alle Lieferanten und erklären, wie der Rollout abläuft.

## 01 enchase Vendor Portal

Neu: WebEDI ermöglicht Lieferanten ohne EDI-System den einfachen Einstieg — direkt über den Browser.

---

## 02 WebEDI

EDI ohne eigenes System — direkt im Browser. Bestellungen, Bestätigungen und Lieferavise verarbeiten. Aktuell im Pilotbetrieb.

---

## 03 Artikeldatenprüfungen

Zielkanalspezifische Prüfungen sind aktiv. Mehr Transparenz, weniger Fehler, bessere Datenqualität.

---

## 04 Sales Content Hub

Der neue Sales Content Hub ersetzt den Prospekt Manager und macht Verkaufsunterlagen zentral verfügbar.

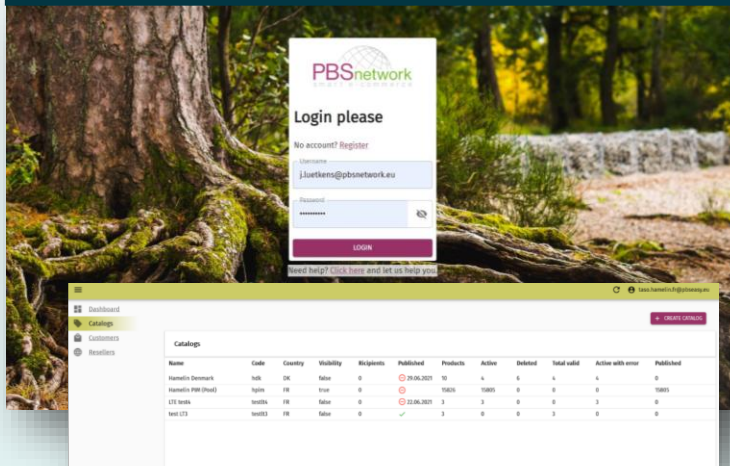
---

## 05 Mobile App

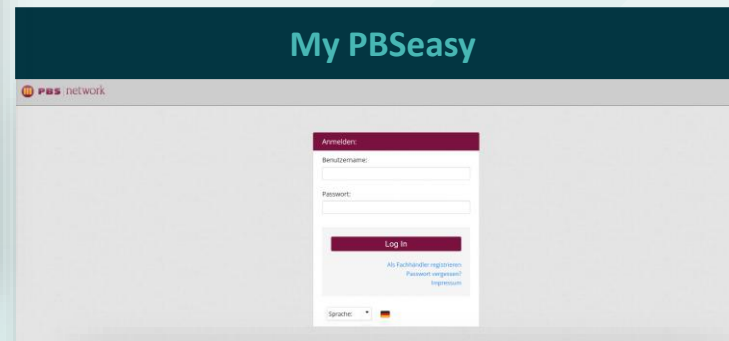
Die neue enchase Mobile App – bereit für den Außendienst

# Kurzer Rückblick

## AMP – Assortment Management Portal

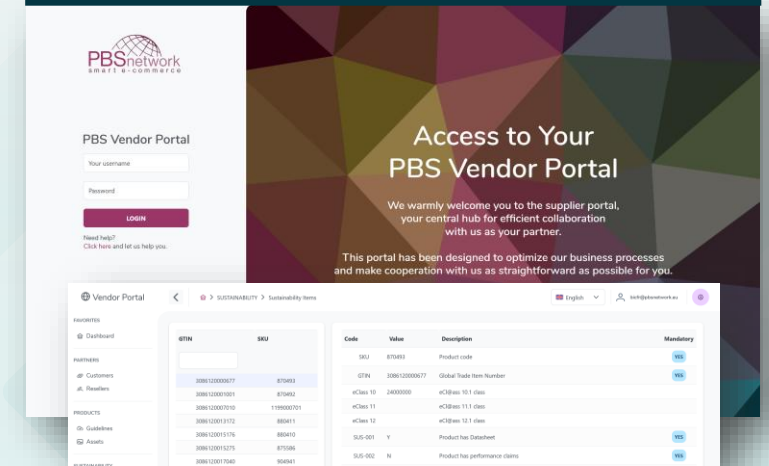


## My PBSeasy

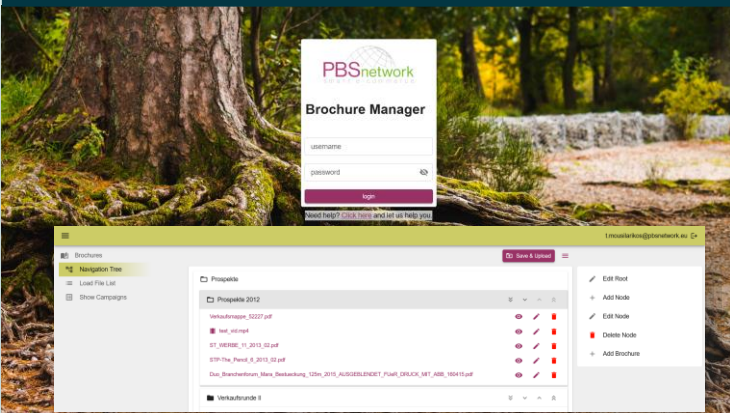


The My PBSeasy dashboard displays a table of suppliers with columns for Mandant, Status, Händlers import, Händlers ID, ELS, PBSeasy Key, Kundennummer, Bearbeitung von PBS, PBSeasy Händler Produkte, Produktgruppe, and Belegungs Datum. The table lists several active and inactive suppliers.

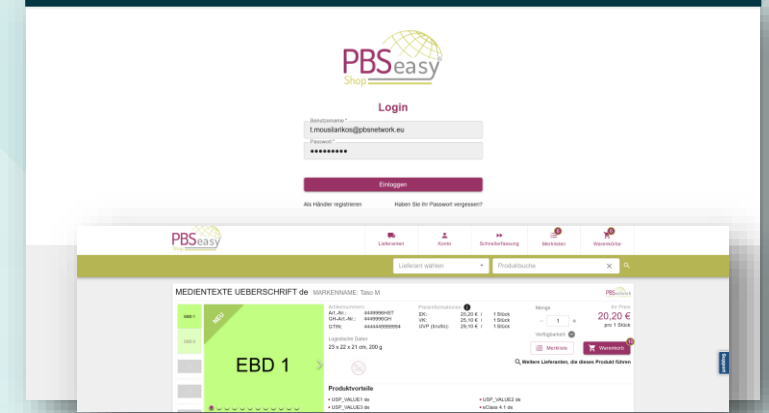
## Nachhaltigkeits-Portal FR



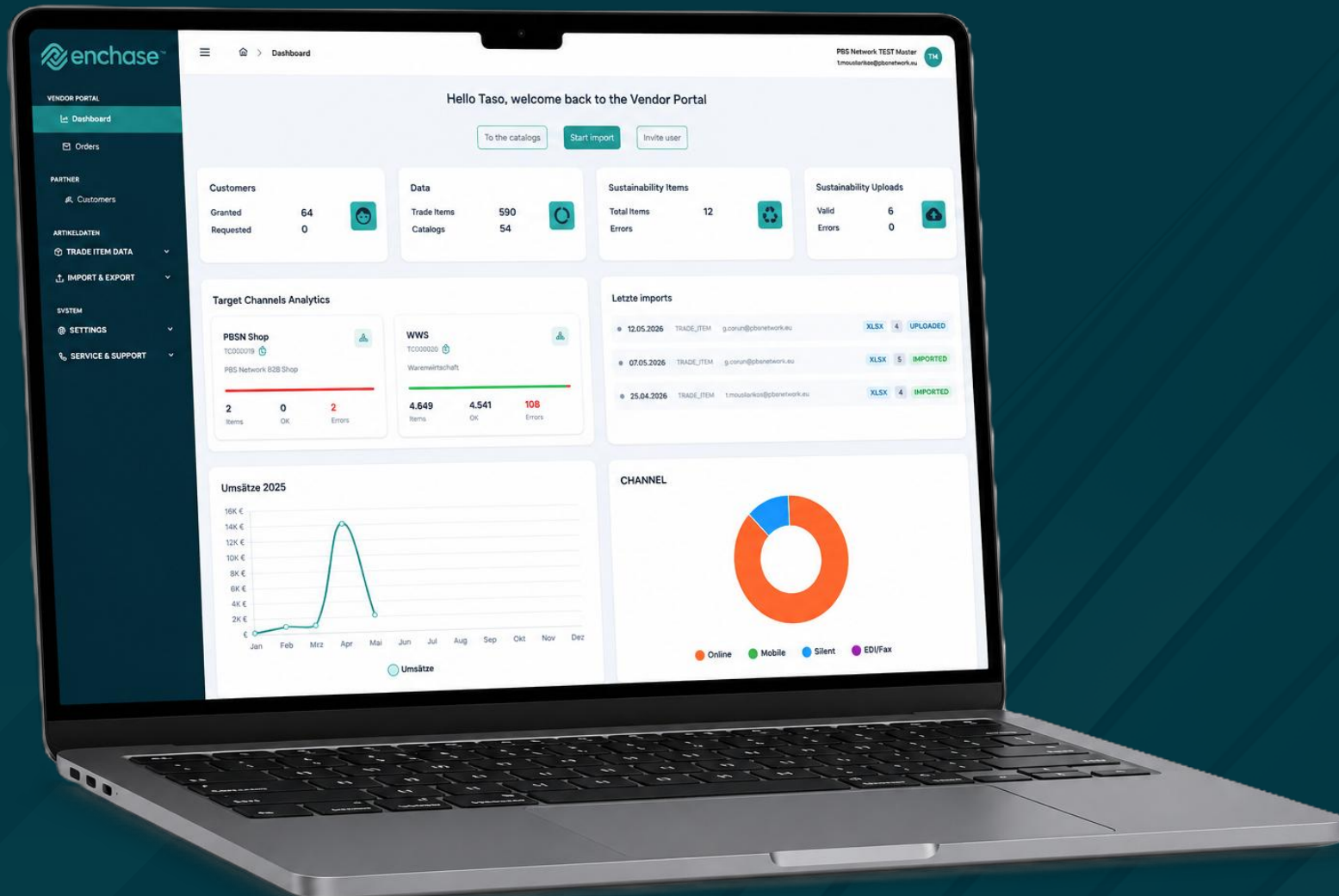
## Brochure Manager (Mobile App)



## PBSeasy Shop



# Das neue enchase Vendor Portal



# Von MyPBSeasy zum enchase Vendor Portal

My

## MyPBSeasy (alt)

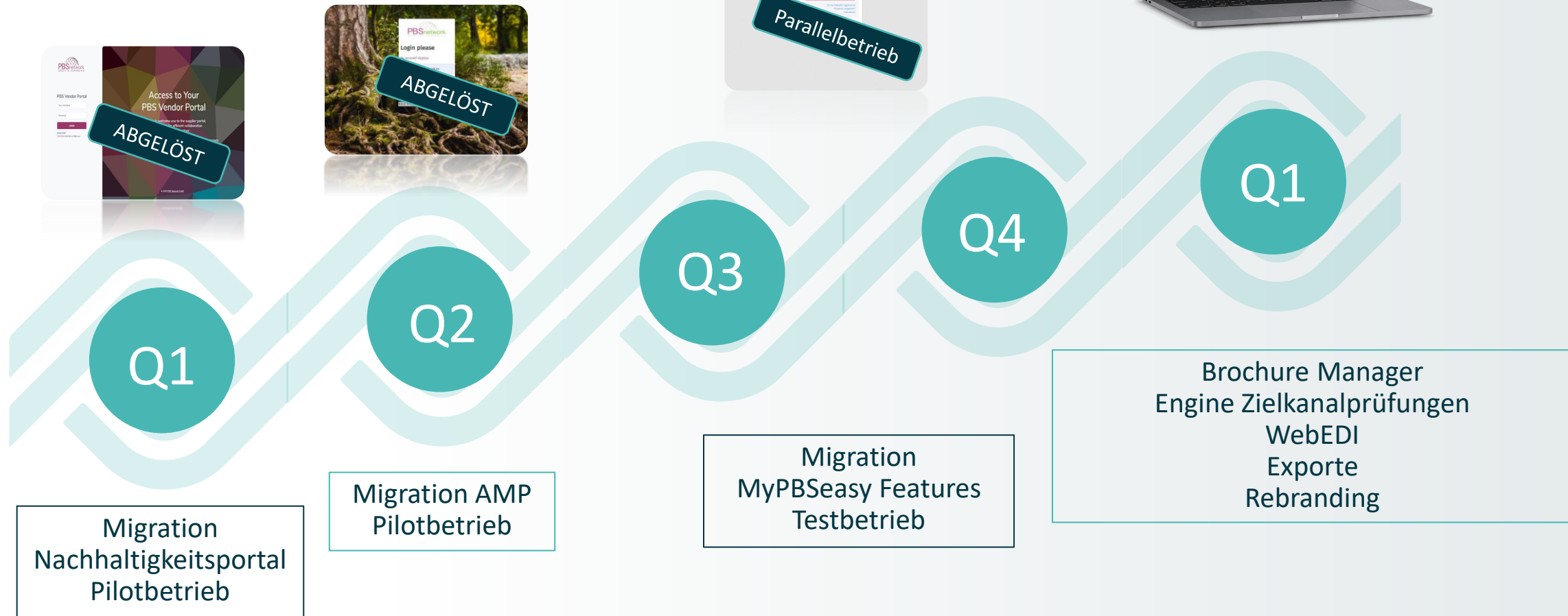
- ✓ Einstellungen auf viele Formulare verteilt, kein roter Faden
- ✓ Begrenzte Informationen, umständliche Benutzerverwaltung
- ✓ Kein Überblick über Fehler und Verarbeitungsstatus
- ✓ Separate Anwendungen (AMP, VP, Nachhaltigkeitsportal)



## enchase Vendor Portal (neu)

- ✓ Zentrale Plattform — alle Anwendungen in einer Oberfläche
- ✓ Dashboard mit Kennzahlen, Fehlerübersicht
- ✓ Multi-Company: nahtloser Wechsel zwischen Firmen
- ✓ Katalog-Selbstverwaltung und transparente Datenprozesse

# Entwicklungsstufen



# enchase ist live Rollout startet jetzt für alle

Das neue enchase Vendor Portal ist produktiv.

Ab jetzt migrieren wir alle Lieferanten.

Informationen zum Ablauf der Migration erhalten Sie bis Ende des Mai.



## 2+2

Plattformen abgelöst  
AMP, Nachhaltigkeitsportal  
+ Brochure Manager, My



## 1

Zentrale Plattform  
Gemeinsame Plattform für alle  
Anwendungen



## ↑ 25+

Lieferanten aktiv  
Lieferanten im Portal aktiv seit  
Q3/Q4 2025



## 3

Weitere Features  
Zielkanalprüfungen, WebEDI

# Neue Funktionen im Überblick

## Was das neue Vendor Portal noch mitbringt

Das enchase Vendor Portal konsolidiert alle Anwendungen und bietet zentrale neue Funktionen.



### WebEDI

EDI ohne eigenes System — direkt im Browser, sofort einsatzbereit, aktuell im Pilotbetrieb.



### Artikeldaten- / Zielkanalprüfungen

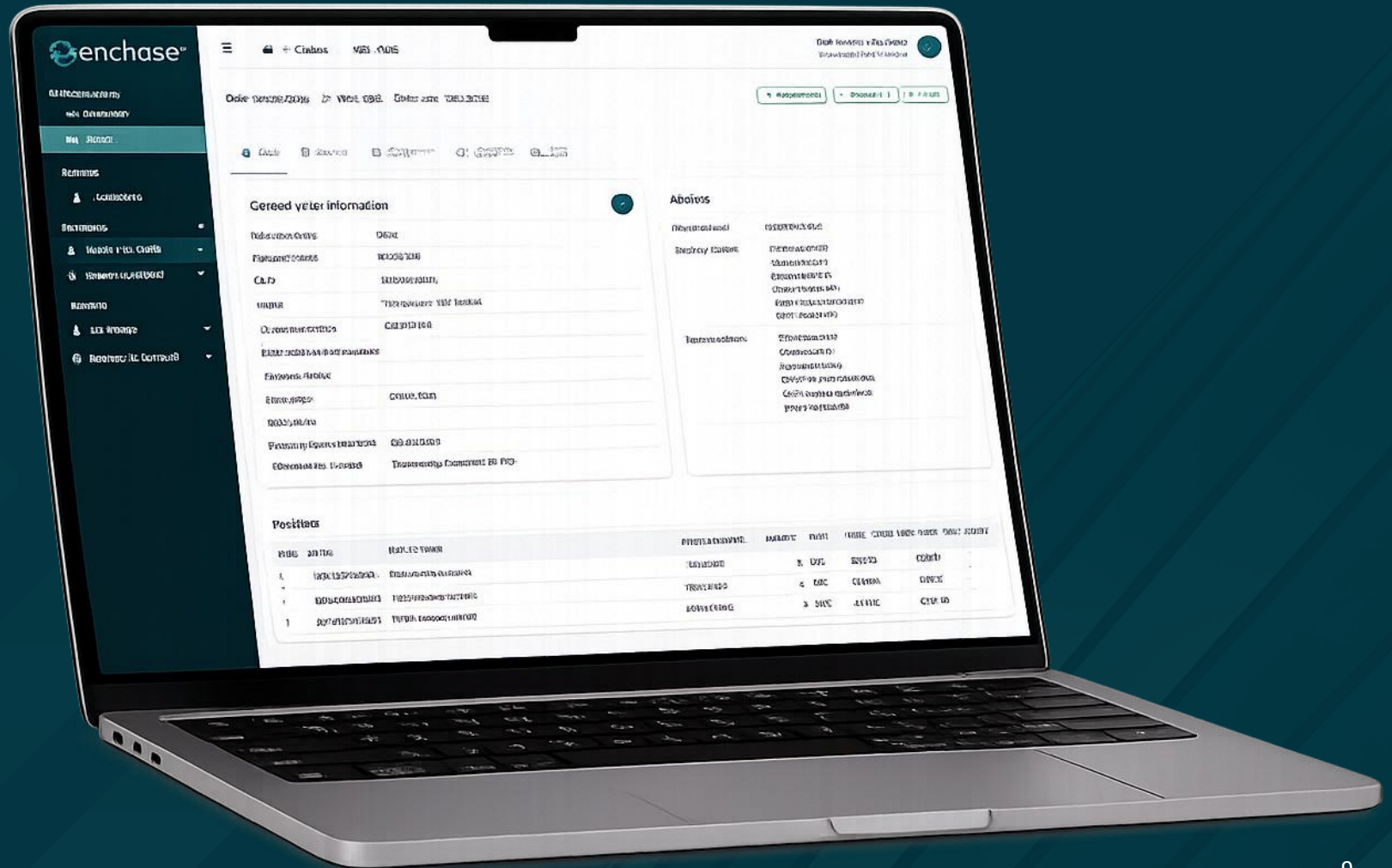
automatische Prüfungen, zielkanalspezifisch, mit direkter Fehleranzeige im Portal.



### Sales Content Hub (Brochure Manager)

Verkaufsunterlagen und PDFs zentral bereitstellen — für die Mobile App und weitere Kanäle.

# Web EDI



# WebEDI: EDI ohne eigenes System

## 01 Zielgruppe

Lieferanten ohne EDI-Anbindung

Viele Lieferanten haben kein eigenes EDI-System — WebEDI schließt diese Lücke.

## 02 Wie es funktioniert

Eingang Bestellung → Benachrichtigung → ORDRSP → DESADV → INVOICE → fertig.

Belege direct im Browser erstellen und bearbeiten.

Kein EDI-Provider, ohne IT Aufwand.

## 03 Status

Aktuell im Pilotbetrieb mit ersten Lieferanten

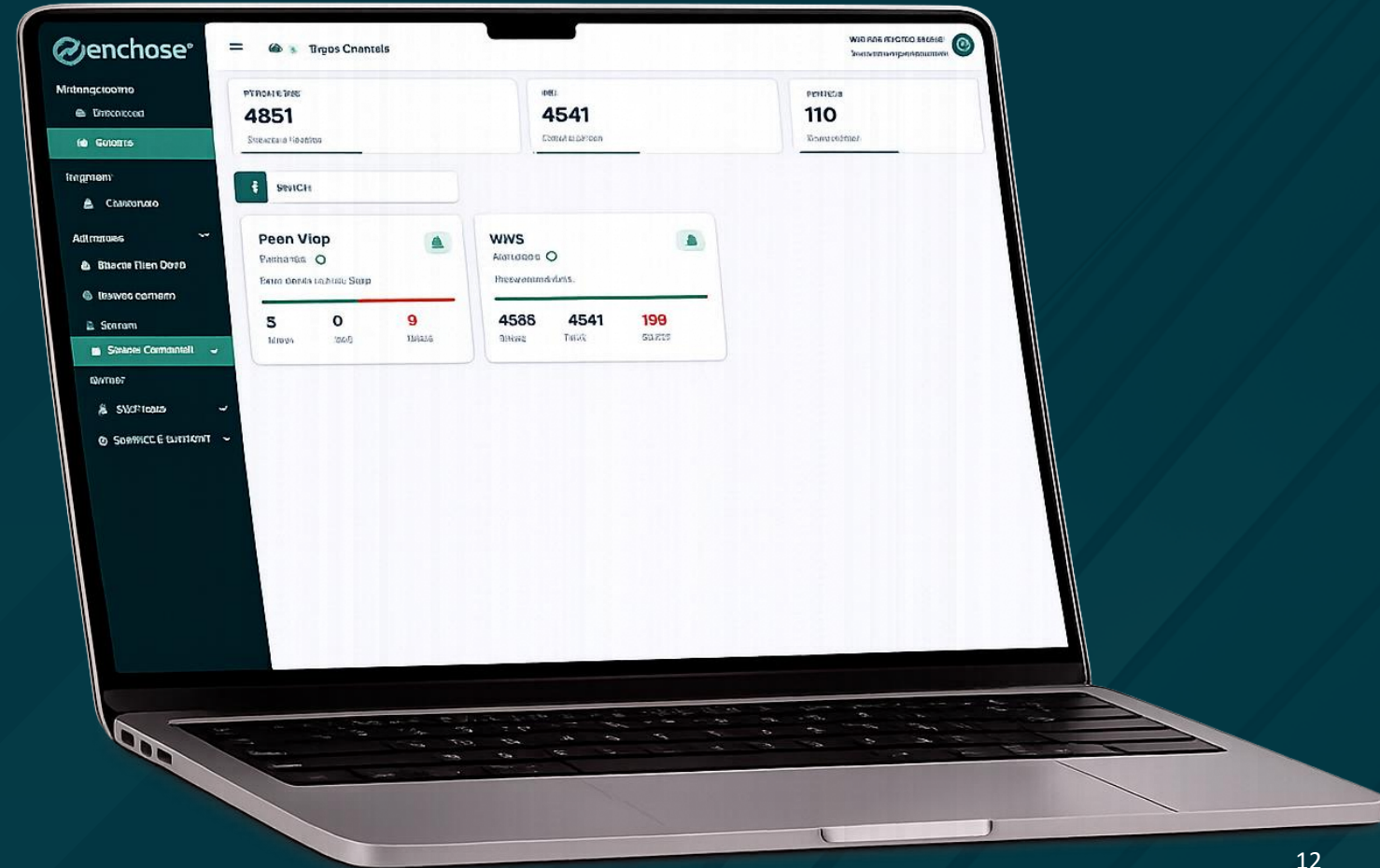
# WebEDI: EDI ohne eigenes System

# System

The collage displays several screenshots of the Enchase Vendor Portal interface:

- Order Overview (ORD-LWS001):** Shows order details for order 08.05.2026, order sum 625.20 €. Includes sections for General order information, Address, and Positions.
- Order Response (WEK-002):** Shows order response details for order 08.05.2026, order sum 389.00 €. Includes sections for General order information and Address.
- Creates Order Response:** A modal window for creating a new order response, including fields for Document Number, Internal order number, Delivery Date, Document Date, Note, and Address.
- Order Response Table:** A table showing order response details with columns for Article Number, Quantity, Unit, Conf. Quantity, Price, Conf. Price, Delivery Date, Conf. Total Price, Status, and Notice.

# Artikeldaten- Zielkanäle



# Artikelprüfungen — Engine live und skalierbar

Prüfregeln für die Zielkanäle Shop und WaWi in Umsetzung.

Mercateo in Abstimmung.

Ergebnisse direkt im Vendor Portal — je Zielkanal und Artikel.



**Fehler frühzeitig erkannt**

Zielkanalspezifisch: Shop, WaWi, Mercateo etc.



**Datenqualität messbar**

Volle Transparenz — keine Blackbox mehr

# Zielkanäle und Ergebnisse

The image displays a comprehensive view of the Enchase Vendor Portal interface, focusing on channel management and performance analysis. It includes a main dashboard, a detailed 'Target Channels' overview, and a specific 'WWS' (Warenwirtschaft) channel analysis page.

### Target Channels Overview

Metric	Value	Status
TOTAL ITEMS (across all channels)	4651	OK
OK	4541	98% delivered
ERRORS	110	need review
ACTIVE CHANNELS	2	configured

### Channel Performance Summary

Channel	Items	OK	Errors
PBSN Shop	2	0	2
WWS	4.649	4.541	108

### WWS Channel Analysis

CATALOG NAME	TOTAL	OK	ERROR
Test français	174	155	19
SEVEN	4372	4326	46
TS2-Verweis	4	4	0
Test Glen	5	2	3
TS1-Verweis	4	4	0
HWB Test	9	9	0
MOT [DONT TOUCH]	47	19	28
catalog6	12	9	3
TS3-Verweis	4	4	0
MOT-Verweissortiment	7	1	6
MOT-Verweis-Texte	7	4	3
TS6-Verweis	4	4	0

### Dashboard Analytics

**Umsätze 2025:** Line chart showing monthly sales trends from Jan to Dec.

**Bestellungen 2025:** Line chart showing monthly order volume from Jan to Dec.

**Positionen 2025:** Line chart showing monthly order positions from Jan to Dec.

**CHANNEL:** Donut chart showing the distribution of sales by channel: Online, Mobile, Silent, EDIFax.

# Sales Content Hub



# Vom Prospekt Manager zum Sales Content Hub

My

## Prospekt Manager (alt)

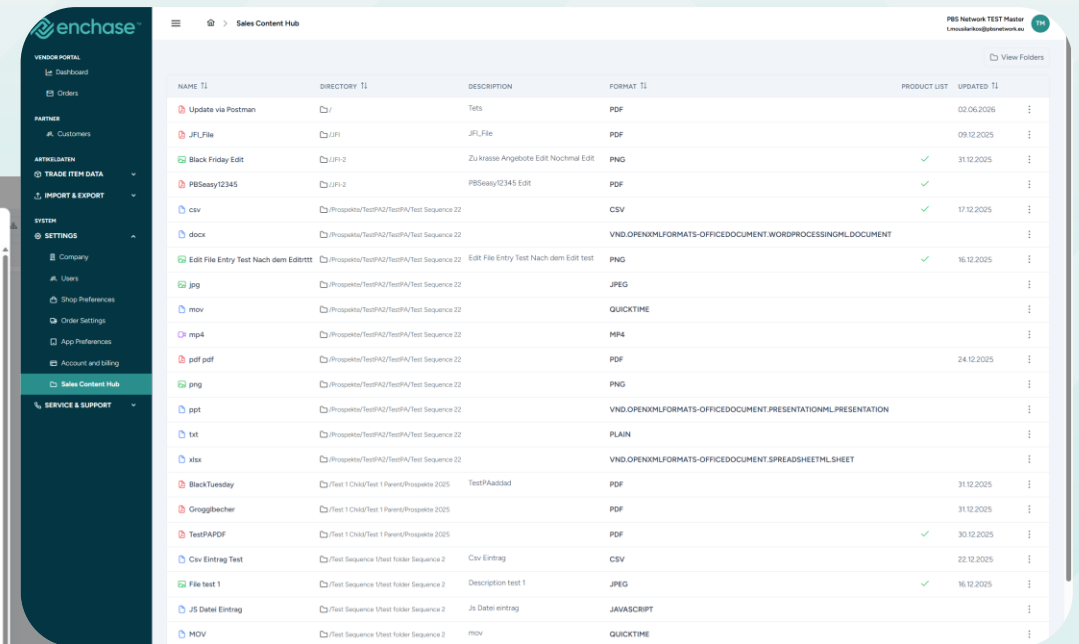
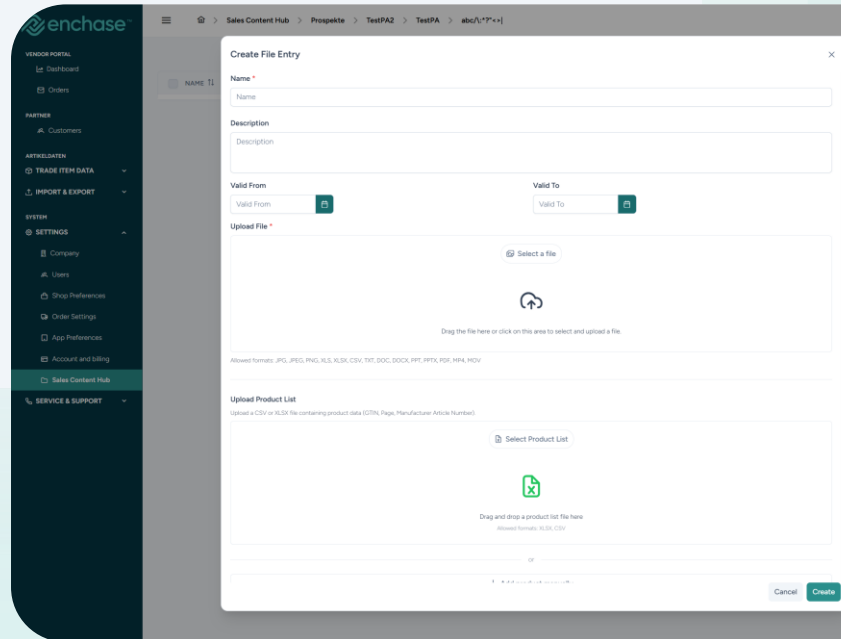
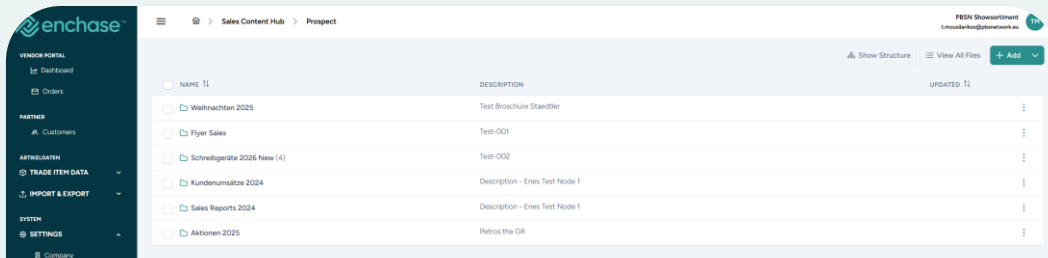
- ✓ Separate Anwendung, separater Login erforderlich
- ✓ Nur für Lieferanten mit Mobile App verfügbar
- ✓ Eingeschränkte Nutzbarkeit und veraltete Oberfläche



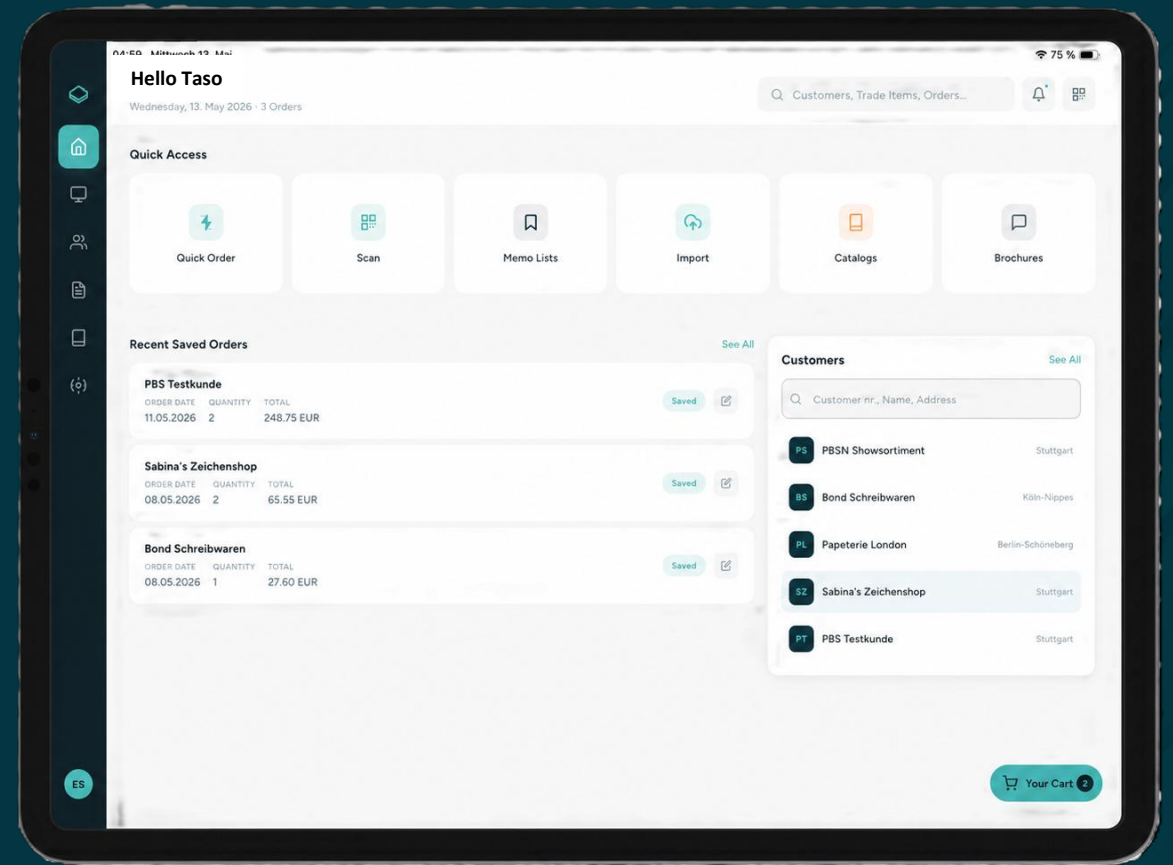
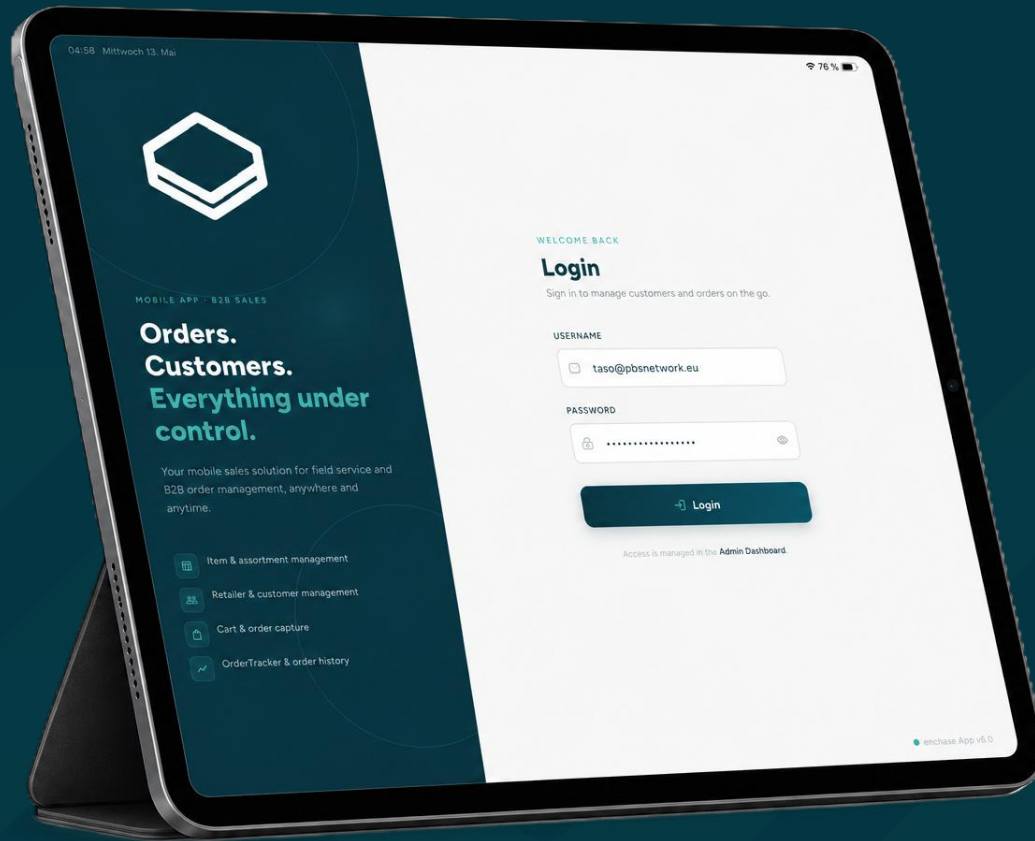
## Sales Content Hub (neu)

- ✓ Alle Inhaltstypen: PDFs, Präsentationen, Sales-Unterlagen
- ✓ Zentral im Vendor Portal — eine Anmeldung für alles
- ✓ Verfügbar für Mobile App und weitere Kanäle

# Sales Content Hub



# Mobile App



# Roadmap 2026 — was Sie noch erwartet

## Q2 2026

April – Juni

- ▶ **Vendor Portal Rollout abgeschlossen**
- ▶ **Erste Prüfregebn und Ergebnisse Live**
- ▶ **WebEDI LIVE/Pilotbetrieb**
- ▶ **Mobile App Rollout**
- ▶ **enchase Rebranding sichtbar**
- ▶ **Promotion-Modul v1 Live**

## Q3 2026

Juli – September

- ▶ **enchase Rebranding abgeschlossen**
- ▶ **Start ISO 27001 Audit**
- ▶ **Weitere Prüfregebn Live**

## Q4 2026

Oktober – Dezember

- ▶ **Cloud-Migration abgeschlossen**
- ▶ **ISO 27001 Audit abgeschlossen**
- ▶ **Erste Agentic-Piloten**

# Häufige Fragen — unsere Antworten

## „Warum hat die Umstellung aller Lieferanten länger gedauert?“

Einerseits hat die Implementierung etwas länger gedauert, andererseits gab es unerwartete Entwicklungen, auf die wir reagieren mussten:

ISO27001, Plattform Cloud-Fähig machen, WebEDI, Mobile App, Sales Content Hub

Am Ende auch die Entscheidung unter dem neuen enchase-Brand zu starten.

## „Wann werde ich migriert?“

Ab kommender Woche erhalten alle Lieferanten schrittweise Einladungen.

Ab diesem Zeitpunkt können Sie das enchase Vendor Portal nutzen.  
Das bisherige MyPBSeasy System bleibt vorerst noch aktiv.

## „Muss ich etwas vorbereiten?“

Nein. Wir übernehmen die Migration vollständig. Ihre Daten, Einstellungen und Kataloge gehen natürlich nicht verloren.

Das einzige, was Sie machen müssen, ist ein sicheres Passwort für Ihren Account zu vergeben.

## „Was ändert sich für mich konkret?“

Das Portal sieht moderner aus und alle Funktionen sind zentral. Kataloge, Bestellungen, Assets, Importe, Exporte — alles in einer Anwendung. Weniger Aufwand, mehr Überblick.



# Vielen Dank.

**Taso Mousilarikos**

PBS Network GmbH

[t.mousilarikos@enchase.com](mailto:t.mousilarikos@enchase.com) · [www.enchase.com](http://www.enchase.com)